

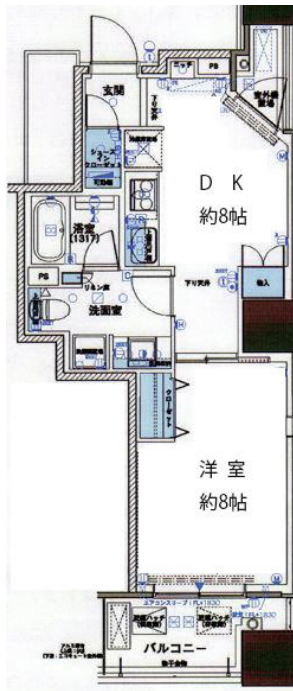
都心へのアクセス良好！

J R宇都宮駅西口約徒歩3分！投資用物件としても居住用物件としても資産価値の高い物件です。2022年9月下旬に退去予定です。退去時期まで賃料収入がございます。

間取り **1DK**

専有面積 **壁芯40.35㎡**

築年月 **2011年02月**



マンション名	ザ・レジデンス宇都宮 ・ J R宇都宮駅約3分
最寄駅	宇都宮駅
間取タイプ	1DK
価格	1,670万円

物件所在地	栃木県宇都宮市駅前通り3丁目6-9		
交通	J R東北新幹線 宇都宮 徒歩3分		
建物	構造・規模	R C 18階建/7階部分	
	専有面積 (使用部分面積)	壁芯40.35㎡	バルコニー面積 5.68㎡
	間取内訳	洋8 DK8	
土地権利	所有権	用途地域	
築年月	2011年02月	総戸数	
管理形態	全部委託	管理方式	日勤管理
管理費	7,260円/月	修繕積立金	6,290円/月
現況	賃貸中	引渡日	2022年9月下旬予定
駐車場	有 10,000円/月	施工会社	
建築確認番号			
設備	追焚機能, 温水洗浄便座, シャワー付洗面化粧台, IHクッキングヒーター, システムキッチン, シューズIC, 室内洗濯機置場, 給湯, 複層ガラス, 全居室フローリング, オートロック, モニタ付オートロック, モニタ付インターホン, エレベーター, 宅配BOX, フロントサービス		
備考	J R宇都宮駅徒歩約3分！！好立地！都心への通勤・通学アクセス良好です。ザ・レジデンス宇都宮7階・角部屋1DKのお部屋です。投資用物件としても居住用物件としても資産価値の高い物件です。※登記簿床面積が38.03㎡の為に住宅ローン 住宅ローン控除はご利用頂けません。2022年9月下旬に退去予定です。年間予定賃料収入約96万円(月額賃料10万円(駐車場2台込み:月額2万)120-24=96万円)退去時期まで賃料収入がございます。融資付けに良い条件です。融資先のご相談も随時開催しています。ご内覧は事前にご予約が必要です。何卒よろしくお願ひいたします。ご退去の期日はあくまでも予定です。多少前後する可能性がございます。予めご了承ください。諸費用計算書お送り出来ます。お気軽にお問合せ下さい。TEL:028-680-4769 担当『藤田』利用駅1:東武宇都宮線 東武宇都宮 徒歩21分		

売マンション

チェックポイント！

- ペット相談(規約有) ●バイク置場有(1,000円/月) ●駐輪場有(200円/月) ●主要採光面：東向き ●角部屋 ●オール電化 ●追焚機能 ●温水洗浄便座 ●シャワー付洗面化粧台 ●IHクッキングヒーター ●システムキッチン ●シューズIC ●室内洗濯機置場 ●給湯 ●複層ガラス ●全居室フローリング ●オートロック ●モニタ付オートロック ●モニタ付インターホン ●エレベーター ●宅配BOX ●フロントサービス

この図面は物件情報の一部を抜粋して掲載しております。(現況優先) 付帯条件や別途料金等が発生する場合がありますのでご確認ください。

株式会社宇都宮協同不動産

栃木県知事免許(2)第5040号 〒320-0827 栃木県宇都宮市花房2丁目8-6 エールドシャトーII 22

☎ 028-680-4769 ☎ 028-333-1321 定休日：毎週水曜日 各店はご予約制となっております。事前にお電話下さい。

■取引態様：媒介