

# 物件名 ガーデンハイツ御本丸 702号室 価格 1190万円

間取り 2LDK

専有面積 59.96㎡ (18.13坪) バルコニー 9.78㎡ (2.95坪)

中古マンション

取引形態 仲介

## ■物件概要

### ■敷地・建物に関する事項

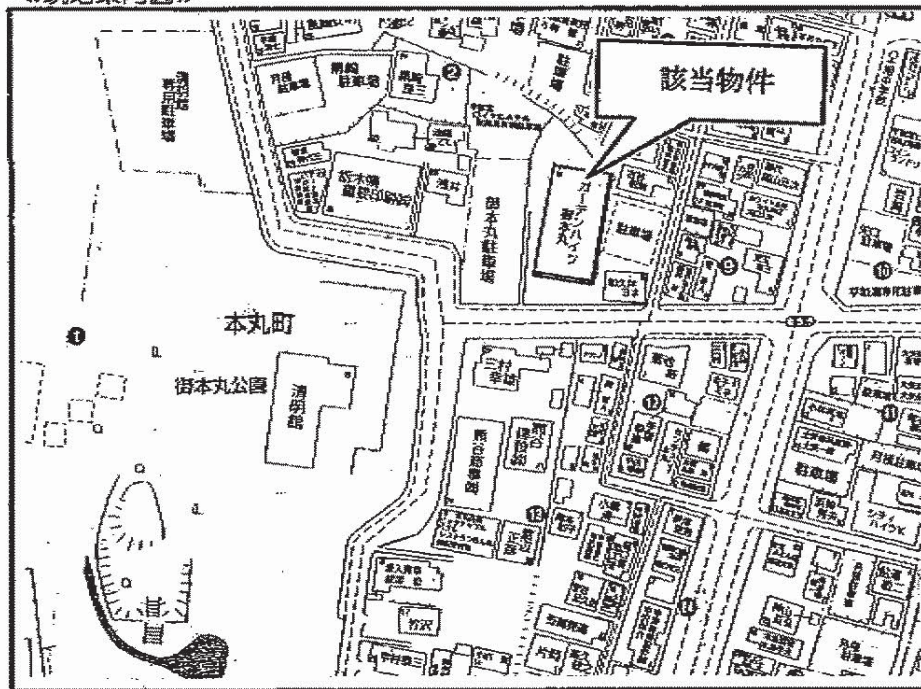
- 名称/ガーデンハイツ御本丸 702号室
- 所在地/宇都宮市本丸町2番16号
- 地目/宅地 ●地域地区/商業地域
- 建ぺい率/80% ●容積率/400%
- 所在階数/ 14階建/7階
- 構造/鉄骨鉄筋コンクリート造14建
- 施工/清水建設㈱
- 完成年月日/平成10年3月

### ■管理に関する事項

- 管理会社/合人社計画研究所

→ 東急「ユニテ」に変更

### 《現地案内図》



### ●管理費 (月々)

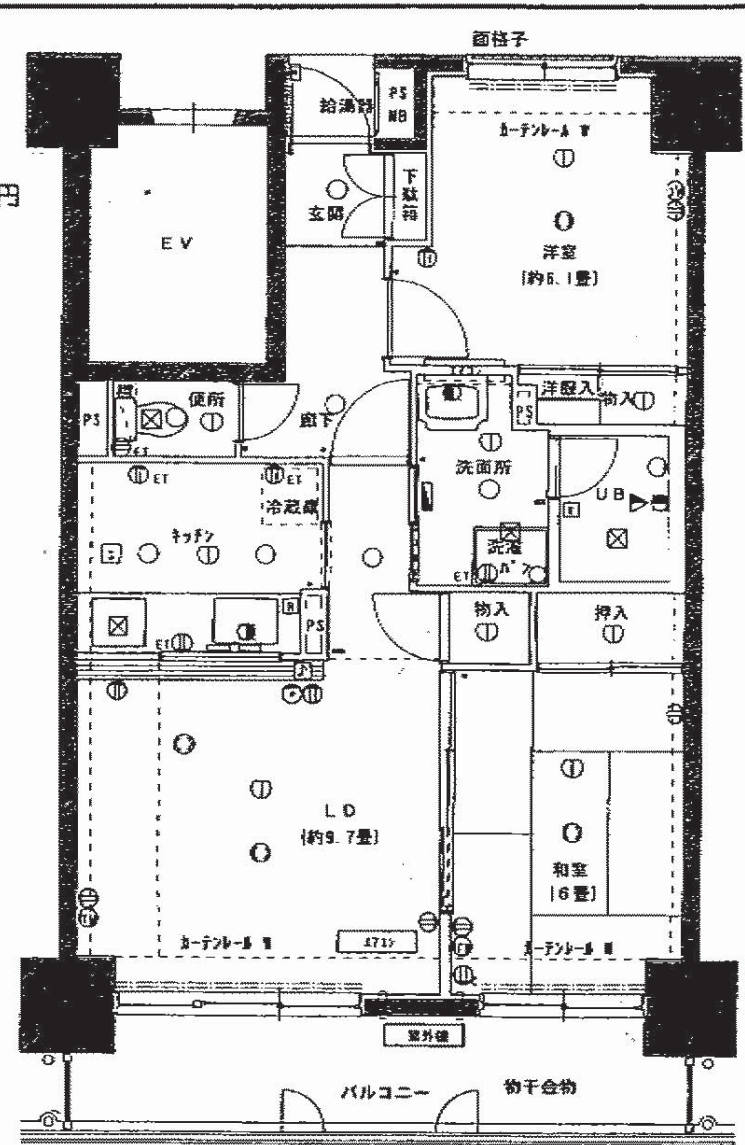
6,480円

### ●修繕積立金 (月々)

7,300円

### ●駐車場使用料

NO.13 11,000円



栃木県知事免許 (2) 第5040号 〒320-0827 栃木県宇都宮市花房2丁目2-6

## 株式会社宇都宮協同不動産

TEL : 028-680-4769 FAX : 028-333-1321 定休日 : 毎週水曜日 各来店はご予約制となっております。事前にお電話下さい。

■取引態様 : 媒介