

# 売マンション

## 宇都宮駅

ポレスターガーデンシティ今泉 15階

間取り  
2LDK

専有面積  
壁芯71.40㎡

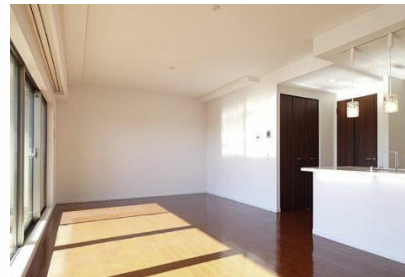
築年月  
2009年04月



オール電化マンション」！JR宇都宮駅へアクセス良好です。（バス停至近）駐車場1台無料のうれしい特典付の物件です。最上階のリビングからは晴れた日には富士山が望めます。

### チェックポイント！

主要採光面：南向き,最上階,前面棟無,追焚機能,浴室暖房,浴室乾燥機,温水洗浄便座,シャワー付洗面化粧台,IHクッキングヒーター,食器洗浄乾燥機,都市ガス,プロパンガス,複層ガラス,オートロック,モニタ付オートロック,エレベーター,宅配BOX



物件種目	売マンション
マンション名	ポレスターガーデンシティ今泉 15階
最寄駅	宇都宮
間取タイプ	2LDK
価格	2,480万円

物件所在地	栃木県宇都宮市今泉町 422-2		
交通	JR東北本線 宇都宮 徒歩22分		
建物	構造・規模	RC 15階建/15階部分	
	専有面積 (使用部分面積)	壁芯71.40㎡	バルコニー 面積 13.60㎡
	間取内訳	洋6・7.4 LDK 19.3	
土地権利	所有権	用途地域	準工業
築年月	2009年04月	総戸数	
管理形態	全部委託	管理員の 勤務形態	日勤
管理費	12,330円/月	修繕 積立金	9,790円/月
現況	所有者居住中	引渡可能 時期	相談
駐車場	有 無料	施工会社	東武建設
建築確認 番号			
設備	追焚機能,浴室暖房,浴室乾燥機,温水洗浄便座,シャワー付洗面化粧台, IHクッキングヒーター,食器洗浄乾燥機,都市ガス,プロパンガス,複 層ガラス,オートロック,モニタ付オートロック,エレベーター,宅配B OX		
備考	利用駅1：JR東北新幹線 宇都宮 徒歩22分		

この図面は物件情報の一部を抜粋して掲載しております。（現況優先）  
入居日・引渡日変更や付帯条件、別途料金等が発生する場合がありますのでご確認ください。

at home

infosheet 物件番号 69781153010

栃木県知事免許（2）第5040号 〒320-0827 栃木県宇都宮市花房2丁目2-6

## 株式会社宇都宮協同不動産

TEL：028-680-4769 FAX：028-333-1321 定休日：毎週水曜日 ご来店はご予約制となっております。事前にお電話下さい。

■取引態様：媒介