

# 売マンション

## 東武宇都宮駅

ノブレスタワー宇都宮本町ミッドパーク

間取り  
3LDK

専有面積

壁芯83.48㎡

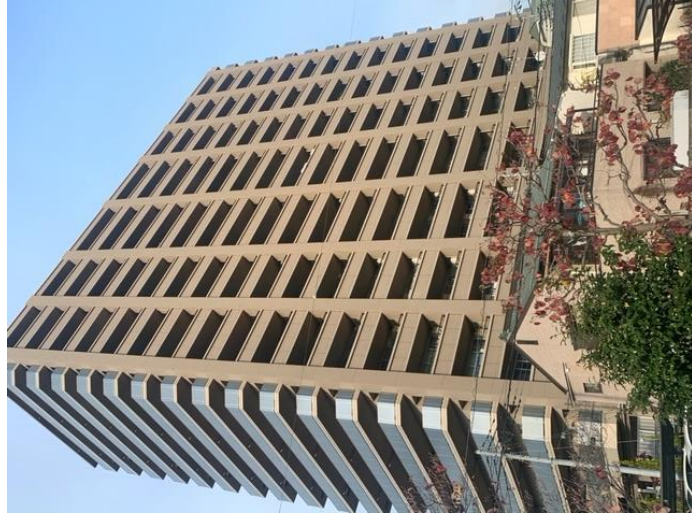
築年月

2018年02月

築浅免震マンション14階南西角部屋！高層階角部屋の上質  
感あふれる約83㎡のお部屋です。東武宇都宮駅約930m  
、昭和約550m、JR宇都宮駅へのアクセス良好です。

### チェックポイント！

ペット相談(飼育細則有)、主要採光面：南向き角部屋、24時間換気システム、天井高2.5m以上、免震構造、追焚機能浴室暖房、浴室乾燥機、シャワー付洗面化粧台、3口以上コンロ、システムキッチン、食器洗浄乾燥機、ディスプレイボード、ウォークインクローゼット、トランクルーム、室内洗濯機置場、複層ガラス、全居室フローリング、床暖房、エアコン2台以上、オートロック、モニタ付オートロック、モニタ付インターホン、防犯カメラ、2面バルコニー、エレベーター、エレベーター2基以上、宅配BOX



この図面は物件情報の一部を抜粋して掲載しております。(現況優先)  
入居日・引渡し変更や付帯条件、別途料金等が発生する場合がありますのでご確認ください。

at home

栃木県知事免許 (2) 第5040号 〒320-0827 栃木県宇都宮市花房2丁目2-6

## 株式会社宇都宮協同不動産

TEL: 028-680-4769 FAX: 028-333-1321 定休日: 毎週水曜日 ご来店はご予約制となっております。事前にお電話下さい。

# 売マンション

ノブレスタワー宇都宮本町ミッド  
パーク

## 東武宇都宮

3LDK

3,980万円

物件所在地	栃木県宇都宮市本町 10-7	
交通	東武宇都宮線 東武宇都宮 徒歩10分	
建物	構造・規模	RC 18階建/14階部分
	専有面積 (使用部分面積)	壁芯83.48㎡ バルコニー 積 38.22㎡
	間取り	洋 7・5・5 LDK 20.1
土地権利	所有権	用途地域 商業地域
築年月	2018年02月	総戸数
管理形態	全部委託	管理費の 動向形態
管理費	12,320円/月	積立金 引渡可能 時期
現況	所有者居住中	6,680円/月
駐車場	有 2,500円/月	相談
建築確認 番号		施工会社
説 備	追焚機能浴室暖房、浴室乾燥機、シャワー付洗面化粧台、3口以上コンロ、システムキッチン、食器洗浄乾燥機、ディスプレイボード、ウォークインクローゼット、トランクルーム、室内洗濯機置場、複層ガラス、全居室フローリング、床暖房、エアコン2台以上、オートロック、モニタ付オートロック、モニタ付インターホン...	
備 考	角部屋ならではの上質な空間を是非ご体感ください。ご内覧は事前のご予約制となります。TEL: 028-680-4769 ※駐車場の現在空きがございませう。常時状況は変動します。 (機械式駐車場のサイズ制限ございませう。お車サイズをご確認ください。駐車位置によりまして駐車料は異なります。) (※室内写真は同作機参考写真です。現況を優先いたします。) ) 利用駅1: JR東北本線 宇都宮 徒歩25分	

infosheet 物件番号 69799961058

■取引態様: 媒介