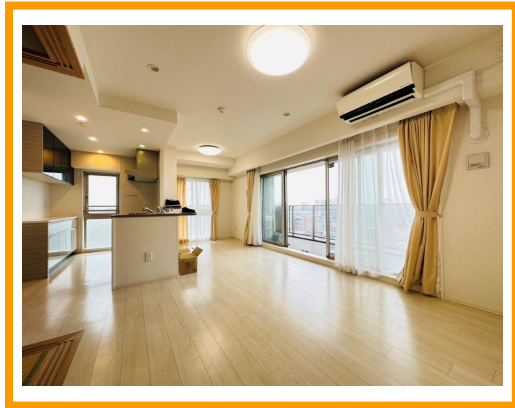


ポレスター錦パノラマコートのセールスポイント

◆ポレスター錦パノラマコート◆南向きで陽当り良好◆
 錦小、陽北中◆買い物施設多数で便利な立地◆宅配ボ
 ックス◆ミストサウナ◆全台平置き駐車場◆お気軽にお問
 合せ下さい◆

※図面と現況が異なる場合は現況を優先いたします。



種別	売買 中古マンション		
交通	宇都宮芳賀ライト線宇都宮駅東口駅 徒歩19分		
その他交通	東北本線宇都宮駅 徒歩18分 宇都宮芳賀ライト線東宿郷駅 徒歩24分		
価格	2,980万円(税込)		
所在	〒321-0967 栃木県宇都宮市錦1丁目		
建物	マンション名	ポレスター錦パノラマコート 804	
	所在階	8階	間取 3LDK
	間取内訳		
	専有面積	壁芯77.05㎡	バルコニー面積 17.48㎡
	構造・規模	RC・15階建	
土地	総戸数	59	築年月 2015年11月
	土地権利	所有権	借地料 -
	借地期間	-	借地期限 -
	用途地域	第一種住居地域	
管理	管理形態	管理会社に全部委託	管理方式 日勤
	管理会社	-	
	施工会社	-	
管理費	9,620円/-	修繕積立金	6,080円
駐車場	-		
引渡時期	即時	現況	空家
建築確認番号	第-号		
その他費用	町内会費：月300円		
設備	エレベーター / 宅配ボックス / 南面バルコニー / 複層ガラス / TVモニタ付インターホン / 南向き / LDK15帖以上 / 和室 / 駐輪場 / システムキッチン / 対面式キッチン / 浴室1坪以上 / 浴室乾燥機 / 浴室に窓 / ミストサウナ / 温水洗浄便座 / 洗髪洗面化粧台 / クロゼット / シューズボックス / 2沿線利用可 / スーパー 徒歩10分以内 / 小学校 徒歩10分以内 / 即引渡し可 / 即入居可 / ペット相談 / 眺望良好 / 通風良好 / 陽当り...		
備考	-		

(株) 宇都宮協同不動産

TEL 028-680-4769 栃木県宇都宮市花房2-2-6
 FAX 028-333-1321

栃木県知事(2)第005040号

取引態様	媒介
報酬形態	未選択
手数料	