

売マンション

東武宇都宮駅

ポレスター宇都宮中央

間取り
2LDK

専有面積
壁芯71.85㎡

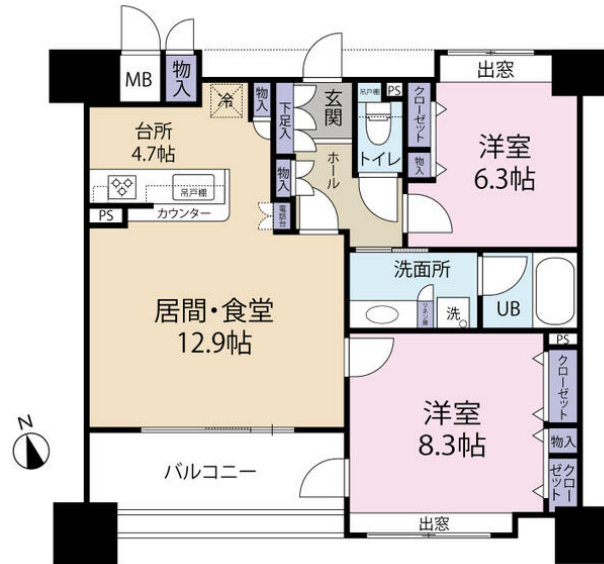
築年月
2008年01月



JR宇都宮駅・東武宇都宮駅徒歩圏内！小学校・中学校が近く、子育て安心な環境です。

チェックポイント！

ペット相談(飼育細則有),主要採光面：南向き,追焚機能,温水洗浄便座,シャワー付洗面化粧台,3口以上コンロ,システムキッチン,食器洗浄乾燥機,室内洗濯機置場,複層ガラス,床暖房,エアコン,オートロック,モニタ付オートロック,防犯カメラ,エレベーター,宅配BOX



物件種目	売マンション
マンション名	ポレスター宇都宮中央
最寄駅	東武宇都宮
間取タイプ	2LDK
価格	2,350万円

物件所在地	栃木県宇都宮市中央3丁目4-7		
交通	東武宇都宮線 東武宇都宮 徒歩10分		
建物	構造・規模	RC 13階建/9階部分	
	専有面積 (使用部分面積)	壁芯71.85㎡	バルコニー積 8.25㎡
	間取内訳	洋 8.3・6.3 LDK 17.6	
土地権利	所有権	用途地域	
築年月	2008年01月	総戸数	46戸
管理形態	全部委託	管理員の勤務形態	日勤
管理費	8,530円/月	修繕積立金	12,340円/月
現況	空家	引渡可能時期	相談
駐車場		施工会社	東海興業
建築確認番号			
設備	追焚機能,温水洗浄便座,シャワー付洗面化粧台,3口以上コンロ,システムキッチン,食器洗浄乾燥機,室内洗濯機置場,複層ガラス,床暖房,エアコン,オートロック,モニタ付オートロック,防犯カメラ,エレベーター,宅配BOX		
備考	2024年7月分の修繕積立金より変更予定あり。駐車場は入庫サイズ制限有。駐車場の空き状況は常に変動します。近隣月極駐車場有。 利用駅1：JR東本線 宇都宮 徒歩15分		

この図面は物件情報の一部を抜粋して掲載しております。(現況優先)
入居日・引渡日変更や付帯条件、別途料金等が発生する場合がありますのでご確認ください。

at home

infosheet 物件番号 69814704048

栃木県知事免許(2)第5040号 〒320-0827 栃木県宇都宮市花房2丁目2-6

株式会社宇都宮協同不動産

TEL: 028-680-4769 FAX: 028-333-1321 定休日: 毎週水曜日 各来店はご予約制となっております。事前にお電話下さい。

■取引態様: 媒介