

売買  
マンション

5400 万円  
(税込)

東武宇都宮線 東武宇都宮

歩12分

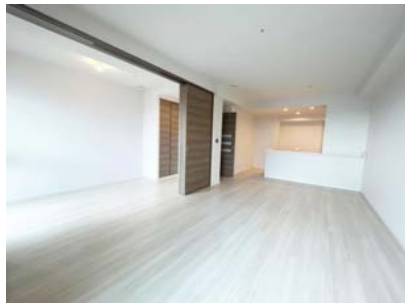
所在 栃木県宇都宮市馬場通り3

名称	宇都宮PEAKS 24階	
建物	専有面積	85.03㎡(壁芯)
	バルコニー面積	バルコニー面積:24.7㎡
	専用庭面積	
	間取り	3LDK
	所在階	24階
	総戸数	244戸
	構造/階建	RC30階地下1階建
完成時期	2019年1月	
管理費/修繕積立金	1万7850円/月(委託(通勤))/2万2270円/月	
土地	権利	所有権
	都市計画/用途地域	商業
駐車場	敷地内(1万1000円~1万4000円/月)	
現況	中古	
引渡	相談	
備考	南/分譲中/コミュニティ費・ライフサポート費:430円/月、自治会費:600円/年/販売戸数:1戸/2沿線以上利用可/市街地が近い/南向き/システムキッチン/浴室乾燥機/陽当り良好/総合病院 徒歩10分以内/始発駅/高層階/シャワー付洗面化粧台/24時間ゴミ出し可/セキュリティ充実/南面バルコニー/複層ガラス/温水洗浄便座/TVモニタ付インターホン/通風良好/眺望良好/ウォークインクローゼット/ペット相談/エレベーター/宅配ボックス/駐輪場/食器洗乾燥機/整備された歩道/デイスポーター(生ごみ粉碎処理器)	

物件コード 75742721



間取り図 24階南向き、室内大変きれいです。



リビング LDK約17.8帖 床暖房付き  
24階南向き、室内大変きれいです。

現地外観写真 宇都宮PEAKS 24階  
85.03㎡。

### 《周辺の環境》

JR宇都宮駅まで1000m

宇都宮市立旭中学校まで639m

宇都宮市立中央小学校まで521m

社会医療法人中山会宇都宮記念病院まで329m

東武宇都宮店まで698m

栃木県庁まで947m

情報公開日

2024年9月4日

図面と状況が異なる場合は現状を優先させていただきます

(株)宇都宮協同不動産

TEL 028-680-4769

栃木県宇都宮市花房2-2-6

FAX 028-333-1321

栃木県知事(2)第005040号

取引態様	媒介
報酬形態	未選択
手数料	