

売マンション

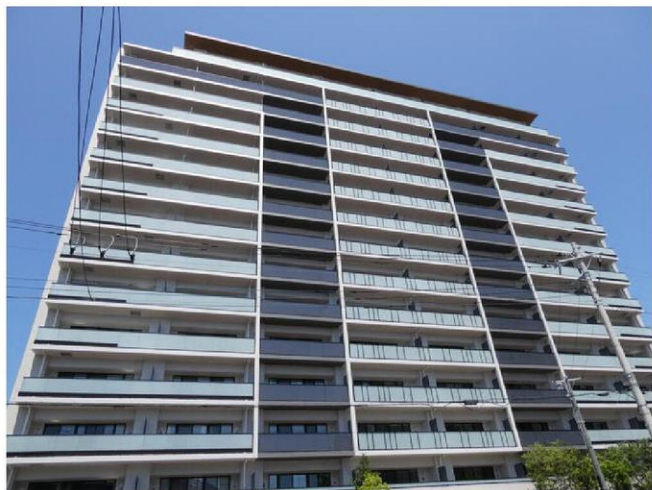
宇都宮駅

プラウド宇都宮(プラウドウツノミヤ)

間取り
3LDK

専有面積
壁芯73.76㎡

築年月
2022年05月



J R 宇都宮・L R T 駅まで3分
利便性の高い築浅物件☆彡

チェックポイント！

ペット相談(小型犬/猫/物件管理規約によるものとする)バイク置場有(3,000円/月)、駐輪場有(500円/月)、主要採光面：南東向き外観タイル張りバリアフリー、24時間換気システム、I T 重説対応物件、アウトフリューム工法、前面棟無設計住宅性能評価書、建設住宅性能評価書オートバス、バス1坪以上、追焚機能、浴室暖房、浴室乾燥機、温水洗浄便座、シャワー付洗面化粧台、3口以上コンロ、カウンターキッチンシステムキッチン、食器洗浄乾燥機、デイスボ―ザー収納スペース、全居室収納、クローゼット、ウォークインクローゼット、照明器具、室内洗濯機置場、給湯、都市ガス、複層ガラス、全居室フローリング、冷房、暖房、床暖房、エアコン2台以上、インターネット。



物件種目	売マンション
マンション名	プラウド宇都宮(プラウドウツノミヤ)
最寄駅	宇都宮
間取タイプ	3LDK
価格	6,888万円

物件所在地	栃木県宇都宮市宮みらい 2-5		
交通	J R 東北新幹線 宇都宮 徒歩3分		
建物	構造・規模	R C 15階建/8階部分	
	専有面積(使用部分面積)	壁芯73.76㎡	バルコニー面積 12.40㎡
	間取内訳	洋 6.5・5.7・5.5 LDK 15.5	
土地権利	所有権	用途地域	商業地域
築年月	2022年05月	総戸数	110戸
管理形態	全部委託	管理員の勤務形態	日勤
管理費	15,710円/月	修繕積立金	9,740円/月
現況	空家	引渡可能時期	2025年12月中旬予定
駐車場	有 14,000円/月	施工会社	
建築確認番号			
設備	オートバス、バス1坪以上、追焚機能、浴室暖房、浴室乾燥機、温水洗浄便座、シャワー付洗面化粧台、3口以上コンロ、カウンターキッチンシステムキッチン、食器洗浄乾燥機、デイスボ―ザー 収納スペース、全居室収納、クローゼット、ウォークインクローゼット、照明器具、室内洗濯機置場、給湯、都市ガス...		
備考	・駐車場は機械式を契約中です。車両サイズ 全長5,050mm、全幅1,850mm、全高1,800mm、重量2.0t 駐車場区画により料金、駐車可能サイズは変動します。・駐輪場料金は契約区画により変動します(200円~900円)。空き状況は別途確認が必要となります。 enecoQシステム 料金:1,683円/月 利用駅1:湘南新宿ライン(宇都宮~逗子) 宇都宮 徒歩3分 利用駅2:宇都宮芳賀ライトレール線 宇都宮駅東口 徒歩3分 フラット35適合証明書あり		

この図面は物件情報の一部を抜粋して掲載しております。(現況優先)

入居日・引渡日変更や付帯条件、別途料金等が発生する場合がありますのでご確認ください。

at home

infosheet 物件番号 69878181071

栃木県知事免許(2)第5040号 〒320-0827 栃木県宇都宮市花房2丁目2-6

株式会社宇都宮協同不動産

TEL: 028-680-4769 FAX: 028-333-1321 定休日: 毎週水曜日 ご来店はご予約制となっております。事前にお電話下さい。

■取引態様: 媒介